

# Bahnstrompreise Entwicklung 2007-2009

Alle Preise in ct/kWh

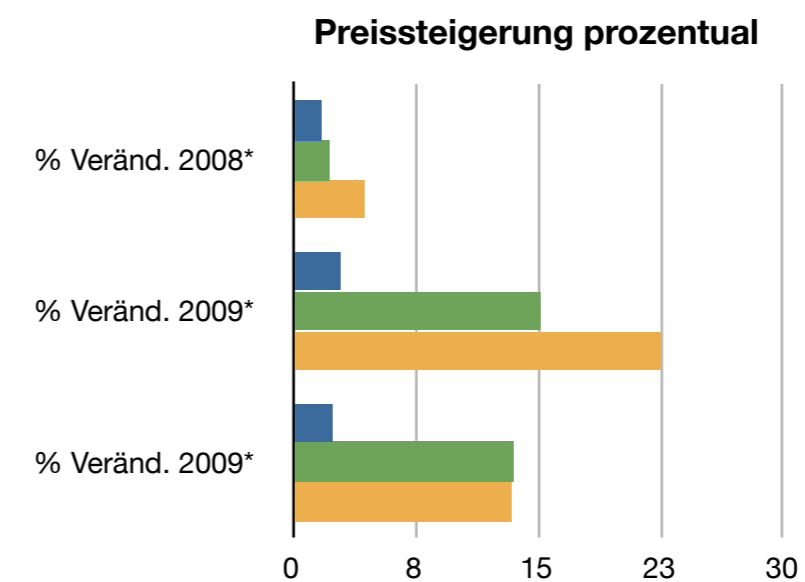
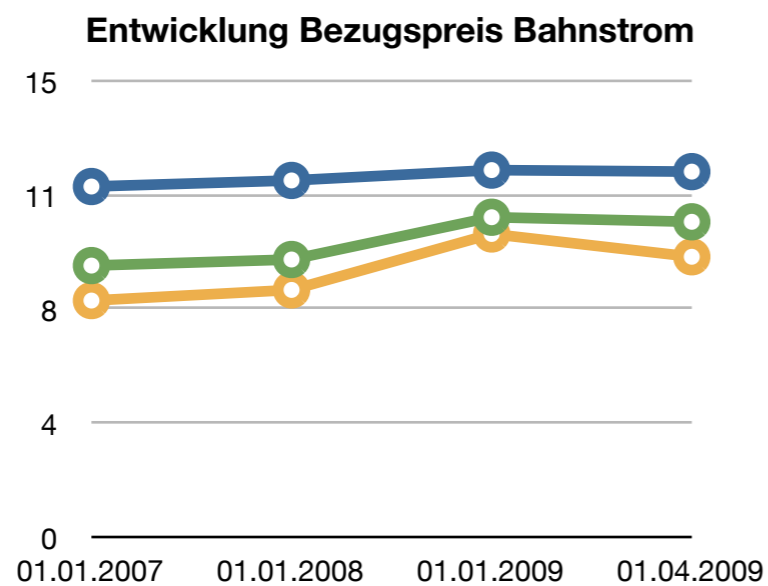
## Strombezug (ohne EEG-Zuschlag)

	01.01.2007	01.01.2008	% Veränd. 2008*	01.01.2009	% Veränd. 2009*	01.04.2009	% Veränd. 2009*
Hochtarif	11,57	11,77	1,73	12,11	2,89	12,06	2,46
Mitteltarif	8,97	9,17	2,23	10,56	15,16	10,41	13,52
Niedertarif	7,82	8,17	4,48	10,01	22,52	9,26	13,34

\* prozentuale Veränderung gegenüber dem Wert zu Beginn des Vorjahres

## EEG-Zuschlag

Härtefallantrag	0,03	0,03		0,04			
Sonstige EVU	0,15	0,23		0,34			



■ Hochtarif ■ Mitteltarif ■ Niedertarif

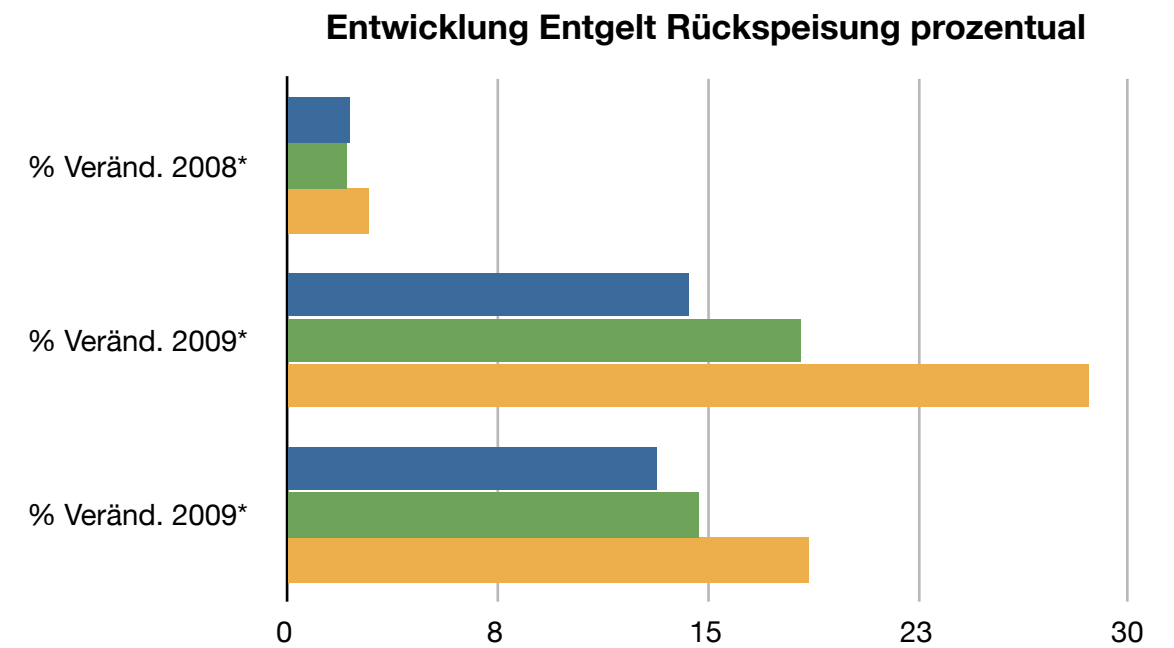
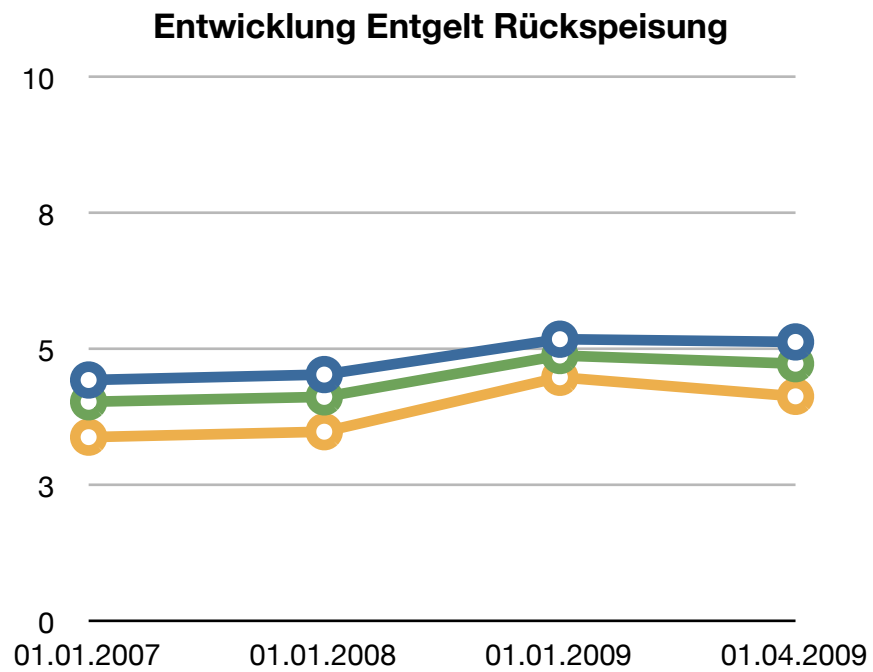
# Bahnstrompreise Entwicklung 2007-2009

Alle Preise in ct/kWh

## Rückspeisung

	01.01.2007	01.01.2008	% Veränd. 2008*	01.01.2009	% Veränd. 2009*	01.04.2009	% Veränd. 2009*
<b>Hochtarif</b>	4,45	4,55	2,25	5,20	14,29	5,15	13,19
<b>Mitteltarif</b>	4,05	4,14	2,22	4,90	18,36	4,75	14,73
<b>Niedertarif</b>	3,40	3,50	2,94	4,50	28,57	4,15	18,57

\* prozentuale Veränderung gegenüber dem Wert zu Beginn des Vorjahres



■ Hochtarif ■ Mitteltarif ■ Niedertarif

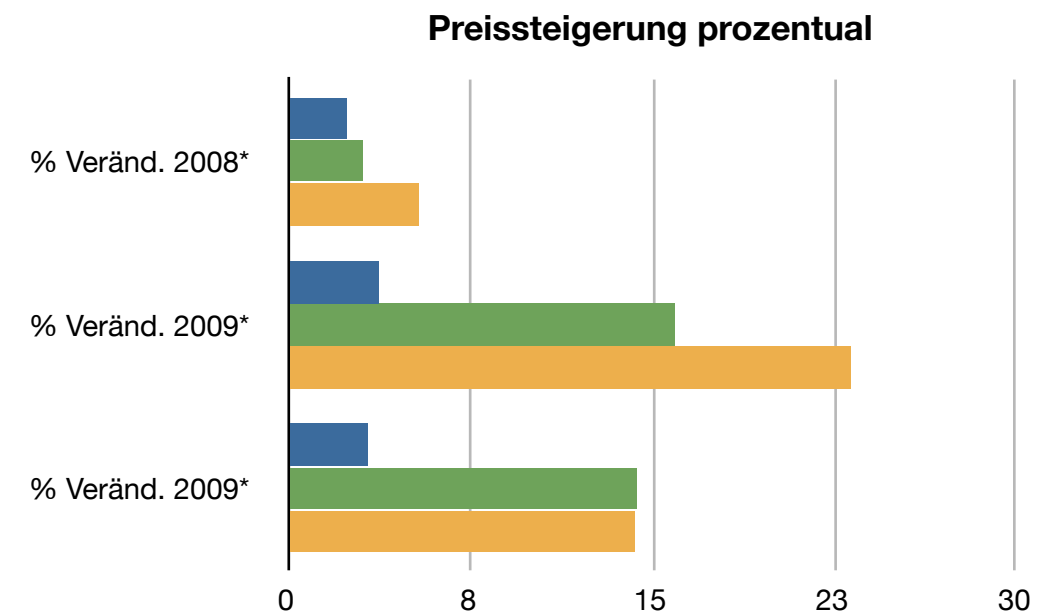
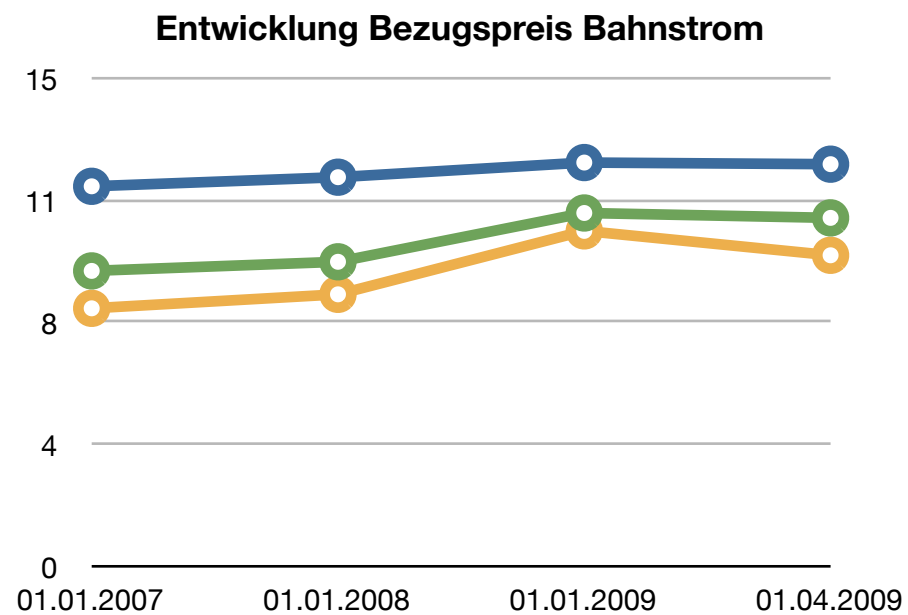
# Bahnstrompreise Entwicklung 2007-2009

Alle Preise in ct/kWh

## Strombezug (mit EEG-Zuschlag)

	01.01.2007	01.01.2008	% Veränd. 2008*	01.01.2009	% Veränd. 2009*	01.04.2009	% Veränd. 2009*
<b>Hochtarif</b>	11,72	12,00	2,39	12,45	3,75	12,40	3,33
<b>Mitteltarif</b>	9,12	9,40	3,07	10,90	15,96	10,75	14,36
<b>Niedertarif</b>	7,97	8,40	5,40	10,35	23,21	9,60	14,29

\* prozentuale Veränderung gegenüber dem Wert zu Beginn des Vorjahres



■ Hochtarif   ■ Mitteltarif   ■ Niedertarif

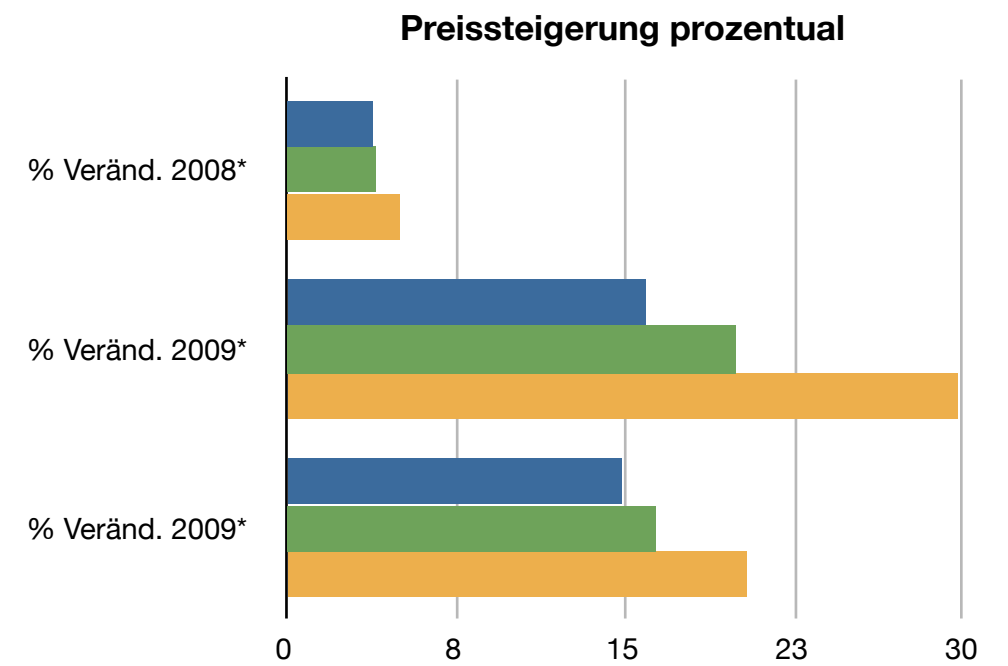
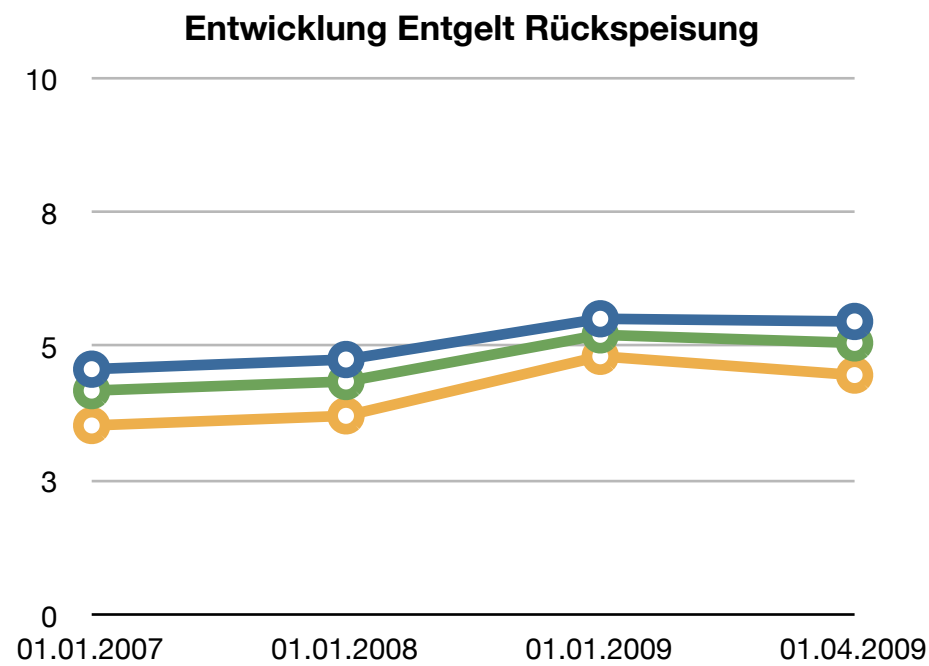
# Bahnstrompreise Entwicklung 2007-2009

Alle Preise in ct/kWh

## Rückspeisung (mit EEG-Zuschlag)

	01.01.2007	01.01.2008	% Veränd. 2008*	01.01.2009	% Veränd. 2009*	01.04.2009	% Veränd. 2009*
<b>Hochtarif</b>	4,60	4,78	3,91	5,54	15,90	5,49	14,85
<b>Mitteltarif</b>	4,20	4,37	4,05	5,24	19,91	5,09	16,48
<b>Niedertarif</b>	3,55	3,73	5,07	4,84	29,76	4,49	20,38

\* prozentuale Veränderung gegenüber dem Wert zu Beginn des Vorjahres



■ Hochtarif ■ Mitteltarif ■ Niedertarif

# Bahnstrompreise Entwicklung 2007-2009

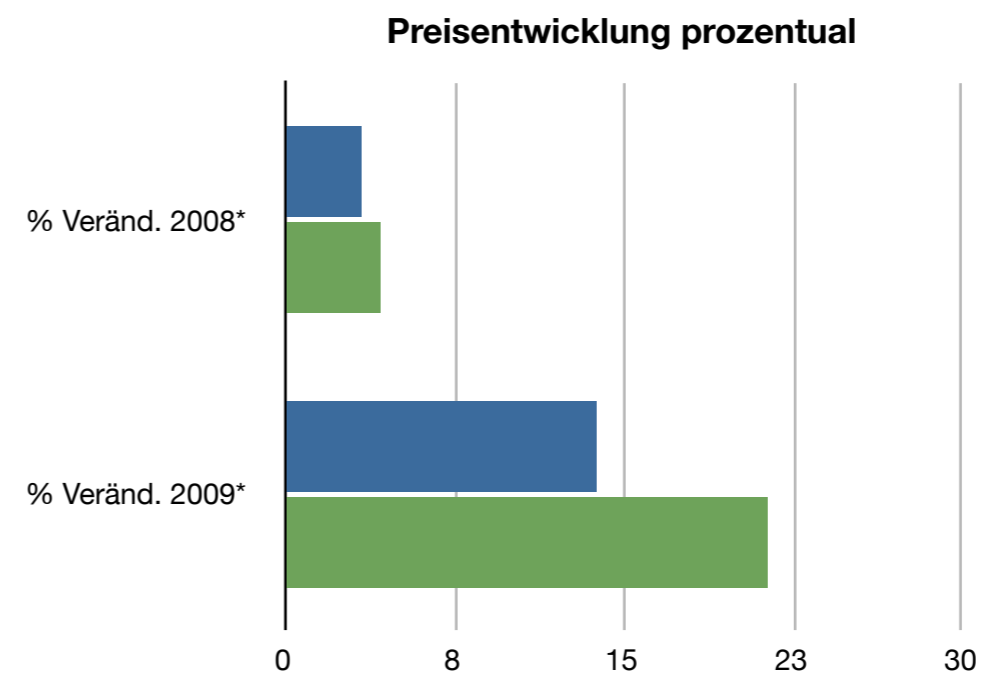
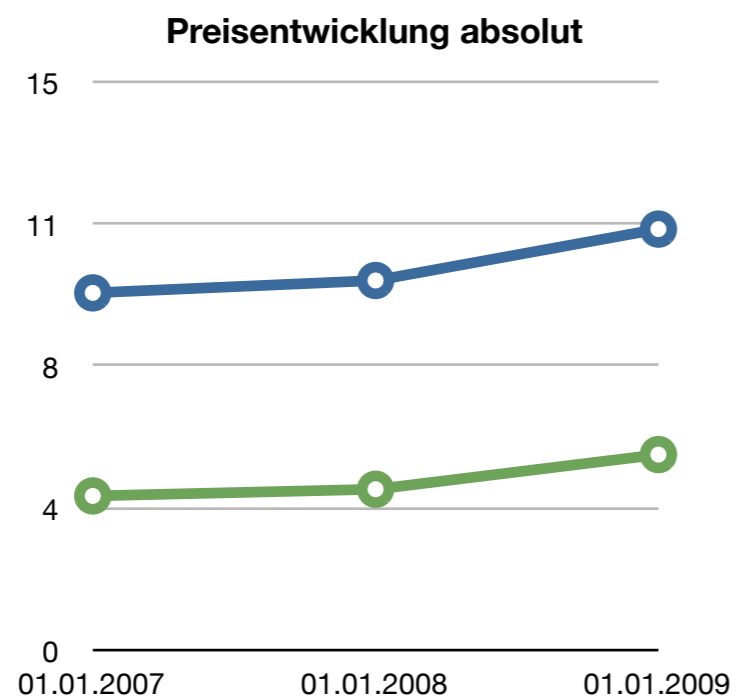
Alle Preise in ct/kWh

## Durchschnittswerte (mit EEG-Zuschlag)

Tageswert

	01.01.2007	01.01.2008	% Veränd. 2008*	01.01.2009	% Veränd. 2009*
<b>Bezug</b>	9,46	9,79	3,45	11,15	13,85
<b>Rückspeisung</b>	4,11	4,28	4,28	5,20	21,38

\* prozentuale Veränderung gegenüber dem Wert zu Beginn des Vorjahres



■ Bezug ■ Rückspeisung